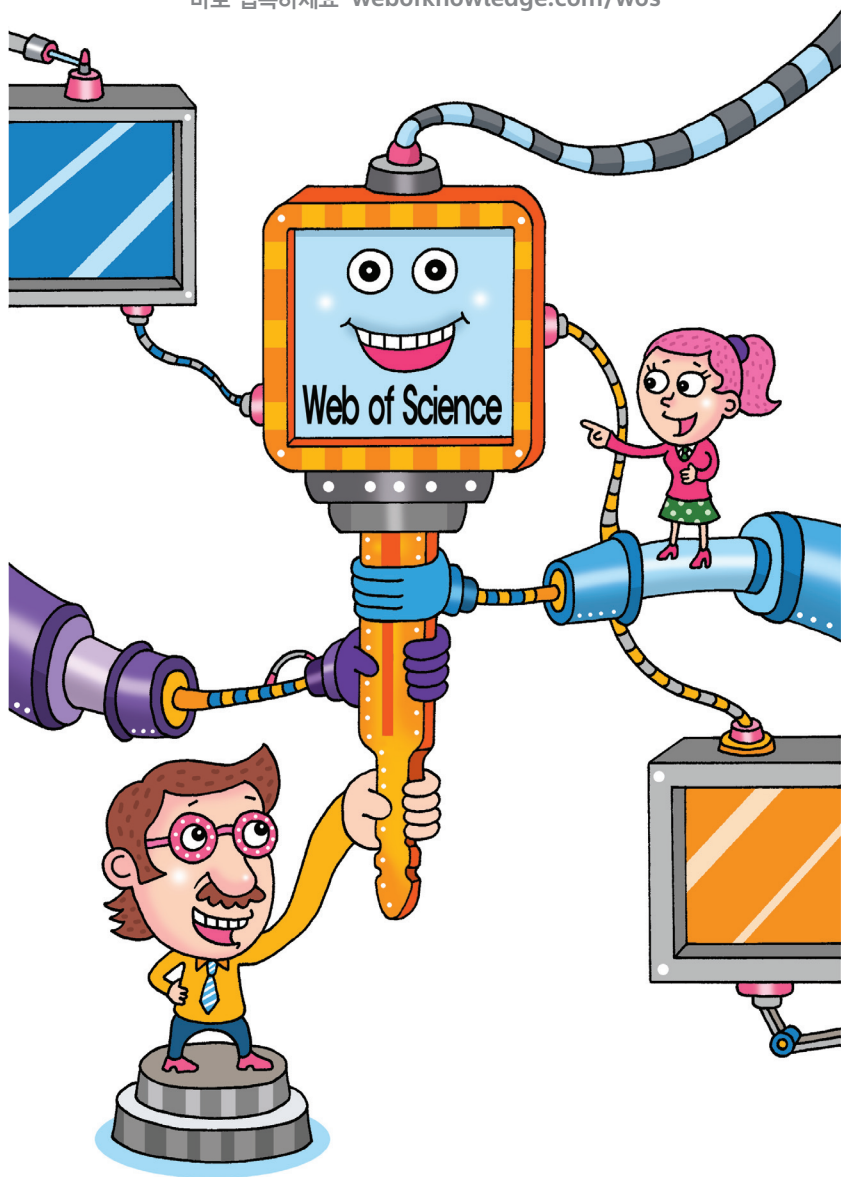


# SCIE 200% 활용 마스터 키 Web of Science®

SCIE(Science Citation Index Expanded)는 Web of Science의 컬렉션 중 하나입니다.

남보다 앞선 연구를 하고 싶으세요?  
Web of Science의 SCIE에서 시작하세요

바로 접속하세요 [webofknowledge.com/wos](http://webofknowledge.com/wos)



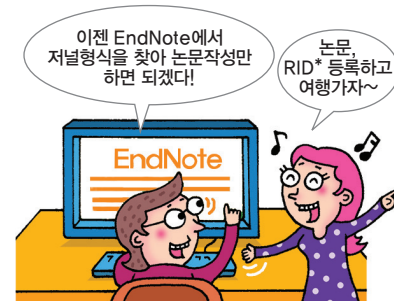
THOMSON REUTERS

## Web of Science via WEB OF KNOWLEDGE

Web of Science를 모르는 허둥지둥 팀

VS

Web of Science와 함께한 일사천리 팀



\*IF : Impact Factor \*RID : ResearcherID

## DISCOVERY STARTS HERE

50년 전부터 논문의 인용을 정보검색에 적용한 최초의 연구정보원



Web of Science는 세계에서 가장 권위있고

영향력있는 고품질의 학술지만을 엄선하여 수록한 학술 문헌 데이터베이스입니다. 논문의 인용·색인용 관계에서 찾아낼 수 있는 귀중한 연구정보가 당신의 연구 실험을 세기의 발견·발명으로 이끌 것입니다.



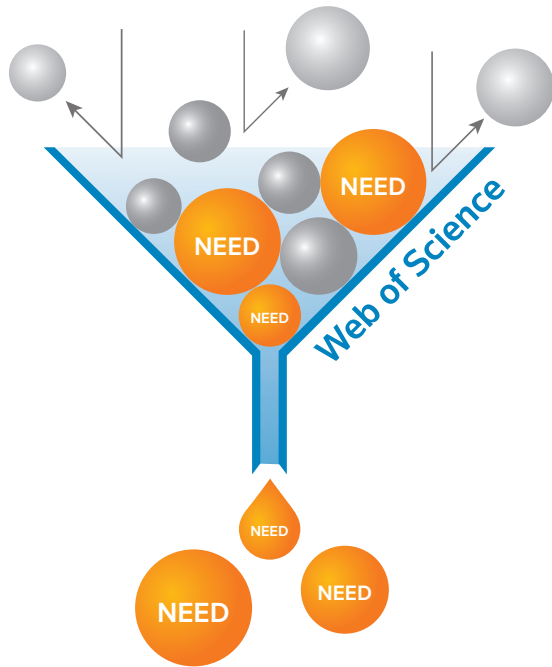
### Web of Science를 활용하면

- 연구 기원까지 거슬러 문헌을 추적, 인용의 흐름으로 연구 발전 과정을 파악할 수 있습니다.
- 현재까지의 연구에 기여한 문헌과 그 임팩트를 측정할 수 있습니다.
- 새로운 연구를 시작할 때, 다른 사람이 이미 같은 연구를 하고 있지 않은지, 철저하게 조사할 수 있습니다.
- 인용분석에 의하여 향후 연구활동의 방향성을 정확하게 결정할 수 있습니다.
- 같은 연구를 하고 있는 그룹·연구자의 파악, 그 동향을 조사할 수 있습니다.
- 연구비 등의 서류 신청 시에 필요한 논문 인용 조사, 업적 평가가 가능합니다.

Web of Science의 SCIE와 함께라면 차원이 다른 연구가 시작됩니다!

# 연구정보는 양보다 질이 중요합니다. Web of Science

일관된 선정 프로세스에 입각하여 꼭 필요한 정보 제공



## 왜, 수록저널을 엄선하는가?

각 주제분야의 일부 소수 저널이 주요 과학적 업적을 다룬다

S.C.브래드포드에 의하면, 어느 학술 분야에 있어서도 유의미한 연구 정보의 대부분이 극히 소수의 중요 출판물에서 발표되고 있습니다. 2008 JCR® 저널분석을 보면 수록된 논문의 약 80%와 인용된 논문의 90% 이상이 3,000부의 저널에 집중되어 있는 것을 알 수 있었습니다. 전 세계에서 9만부 이상 발행되고 있는 학술지와 급속하게 증대하는 전자 저널 중에서 Web of Science는 가장 영향력 있는, 정말 필요한 정보만을 엄선하여 수록하고 있습니다. 매년 2,000부 이상의 전자 저널을 포함한 학술지를 통스루미터 저널 평가팀이 검토하며, 이미 수록된 저널에 대해서도 수록 당시의 수준이 유지되고 있는가를 지속적으로 체크하고 있습니다.

통스루미터 저널 선정 기준

[thomsonreuters.com/products\\_service/science/free/essays/journal\\_selection\\_process](http://thomsonreuters.com/products_service/science/free/essays/journal_selection_process)

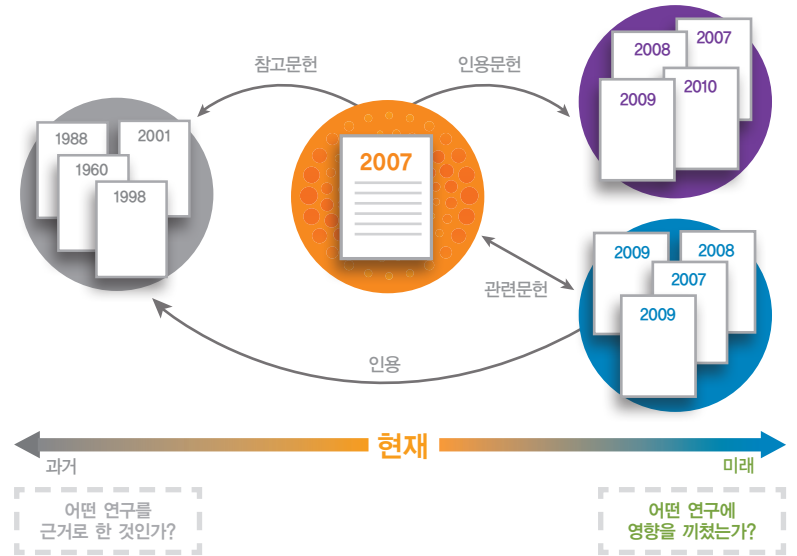
## 계속 전진하는 Web of Science

이미 책으로 출판되었던 인용 색인(SCI, SSCI, A&HCI)은 Web이라는 새로운 기술의 등장에 의하여 1997년 Web of Science로 재탄생하였습니다. Web of Science의 하이퍼 네비게이션과 인용 네트워크는 바로 ISI(현 통스루미터) 창시자인 유진 가필드 박사가 그린 이상을 실현한 것이었습니다.

Web of Science는 지금까지 책에서는 불가능했던 다이내믹한 정보 검색을 가능하게 하여, 전세계의 연구자들이 이용하고 있습니다.

2001년도에 연구 정보의 효율적인 링크와 문헌 정보 네비게이션을 실현하는 연구플랫폼 ISI Web of Knowledge(현 Thomson Reuters Web of Knowledge)가 탄생하였습니다. 이 플랫폼을 통해 Web of Science는 전 주제분야의 연구정보를 제공하는 핵심으로 전진하여 왔으며, 2011년 스마트한 연구를 위한 새로운 기능과 함께 업그레이드 되었습니다.

중요한 논문을 기점으로, 인용으로 링크된 관련논문 검색

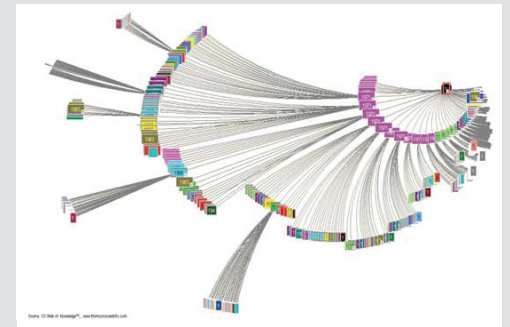


## 문헌검색에서의 인용(Citation)의 중요성

하나의 문헌을 시작으로 과거와 현재 그리고 미래 방향의 인용관계를 통하여 다양하고 새로운 연구문헌을 탐색함으로써 새로운 발견(Discovery)이 가능합니다. 인용의 활용 - 방법론, 후속 연구, 학제간 연구, 유사도 탐색 등

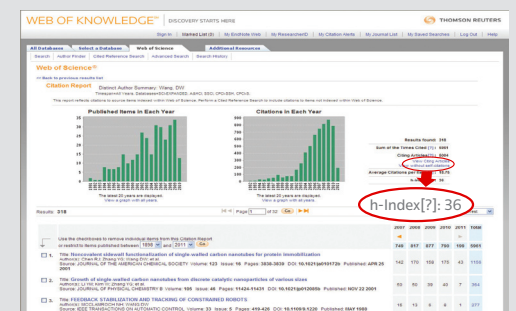
## Citation Map

문헌들 사이에서의 인용 관계를 시각화로 보면서 Citation Tree로 나가며 인용 활동의 동향을 파악할 수 있습니다. (인용관계 도식화, 2세대 까지 표시 가능)



## Citation Reports

논문 수와 피인용 횟수 동향을 클릭 한번으로 리포트



효율적인 연구흐름을 위한 플랫폼

# WEB OF KNOWLEDGE<sup>SM</sup>

문헌검색부터 논문작성, 연구홍보 및 증진까지

새로운  
Web of Knowledge!  
한국 사이트에서  
살펴보세요.

ip-science.thomsonreuters.co.kr

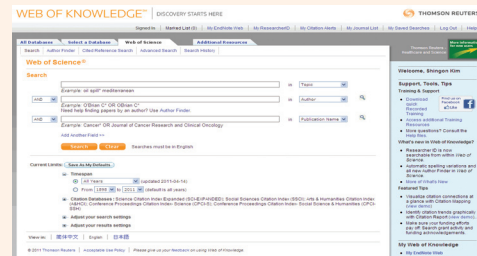
전세계 90개 국 3,800여 이상의 기관의 2,000만 명의 연구자들이 사용하는 Web of Knowledge

## STEP 1 검색

### Web of Science

세계에서 영향력 있는 SCIE, SSCI, AHCI 저널에 실린 연구논문정보

- 해당 저널이 SCIE인지 SSCI인지 별도 검색 불필요
- 논문 검색 결과를 Times Cited(인용된 횟수)순으로 정렬
- EndNote와 같은 논문작성 지원 프로그램으로 반출
- Journal Citation Reports와의 연계
- 속보 설정1 : 관심 있는 특정 논문의 지속적인 인용 추적 가능
- 속보 설정2 : 현재 검색결과 이외의 추가되는 논문들에 대한 업데이트 정보관리
- 1900년도 까지의 깊이 있는 정보수록 (SCIE, SSCI)
- 신속한 컨퍼런스 프로시딩 에디션 제공 (CPCI)



Journal Citation Reports  
Essential Science Indicators

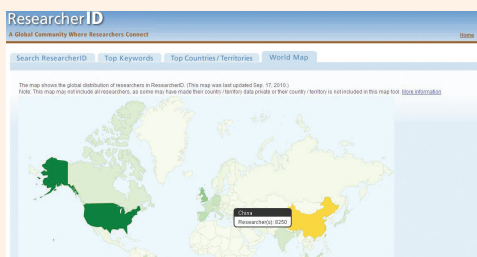
Scholar One-  
Manuscript Central

## STEP 6 연구증진

### Researcher ID

개인 연구성과를 관리 및 홍보, 글로벌 학술 커뮤니티

Researcher ID를 통한 연구 저자별 고유 번호로 학계에서의 정확한 연구자 인지와 출판 논문 홍보 및 연구 네트워크 확대

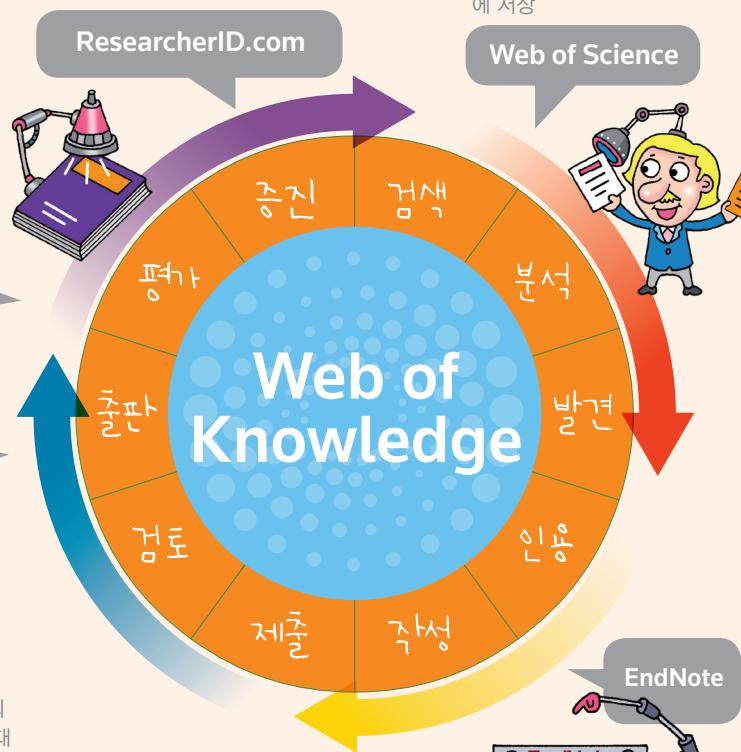
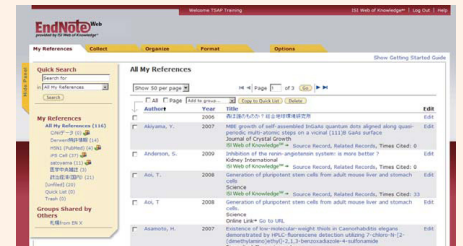


## STEP 2 분석

- Web of Science 에서 검색된 결과 리스트는 검색의 관심과 목적에 따라서 저자별, 기관별, 저널별, 주제분야 별로 나눠서 순위와 함께 분석
- 저자별 인용 분석 (총 출판 논문, 연도별 논문, 평균 인용, H-index 등)

## STEP 3 인용

Web of Science 검색된 결과 리스트에서 참고하고자 하는 레코드를 선택하여 EndNote/EndNoteWeb 과 같은 논문작성 지원 프로그램 에 저장



## STEP 4 작성

### EndNote

세계적으로 이용되는 참고문헌 관리 및 논문작성 지원 프로그램

EndNote에 참고 문헌을 저장하고, 논문 작성시의 인용과 참고문헌 부분을 투고할 저널 스타일에 맞춰 손쉽게 포맷

## STEP 5 평가

### Journal Citation Reports

저널 Impact Factor 등의 저널 인용분석

### Essential Science Indicators

논문, 저널, 국가, 기관에 대한 인용분석과 순위 정보

- Journal Citation Reports : impact Factor, Self Citation, 5 years Impact Factor, Eigen Factor 등 제공
- Essential Science Indicator : Citation Ranking, Highly Cited paper, Citation analysis 정보 제공

# THOMSON REUTERS

톰슨로이터는 전세계 비즈니스 고객 및 분야별 전문가들에게 고 부가가치의 정보와 서비스를 제공하는 회사입니다. 풍부한 혁신 기술의 경험을 가진 전문가들이 금융, 법률, 조세 및 회계, 지식재산, 생명과학, 미디어 산업의 주요 의사 결정자들에게 핵심 정보를 제공하고 있습니다. 뉴욕(New York)에 본사를 두고 있으며 유럽, 아시아, 남미, 중동 아프리카 등 전세계 약 100개국 이상에 6만 여명의 직원들이 근무하고 있습니다. 톰슨로이터에 대한 자세한 정보는 [www.thomsonreuters.com](http://www.thomsonreuters.com)에서 살펴볼 수 있습니다.

효율적인 연구흐름을 위한 연구플랫폼 *Web of Knowledge<sup>SM</sup>*

[wokinfo.com](http://wokinfo.com)

세계에서 영향력있는 SCIE/SSCI/AHCI 저널의 논문검색은 *Web of Science<sup>®</sup>*

[webofknowledge.com/wos](http://webofknowledge.com/wos)

저널 Impact Factor를 확인하는 *Journal Citation Reports<sup>®</sup>*

[webofknowledge.com/jcr](http://webofknowledge.com/jcr)

논문작성 지원 프로그램 EndNote의 웹버전 *Endnote<sup>®</sup> Web*

[myendnoteweb.com](http://myendnoteweb.com)

효율적인 연구성과물 관리와 홍보 - 글로벌 학술 커뮤니티 *ResearcherID*

[researcherid.com](http://researcherid.com)

세계 기초연구분야의 동향과 성과, 우수 연구자를 살펴보는 *Science Watch<sup>®</sup>*

[sciencewatch.com](http://sciencewatch.com)



동영상 및 이용가이드

## Thomson Reuters 한국지사

고객지원센터 Email [ts.support.korea@thomsonreuters.com](mailto:ts.support.korea@thomsonreuters.com)

무료전화 080-010-8100

Web [ip-science.thomsonreuters.co.kr](http://ip-science.thomsonreuters.co.kr)

For a complete office list visit : [ip-science.thomsonreuters.com/contact](http://ip-science.thomsonreuters.com/contact)



THOMSON REUTERS