

Thomson Reuters

ENDNOTE[®]

기본 이용법

Thomson Reuters

ENDNOTE®

Thomson Reuters EndNote®는 300백만 이상의 전 세계 연구자 및 서지 관리자, 학생 등이 보편적으로 사용하는 대표적인 서지 관리 프로그램으로 윈도우 및 매킨토시에서 모두 사용 가능하며 다양하고 편리한 기능을 제공합니다.

• Reference 와 Image Database

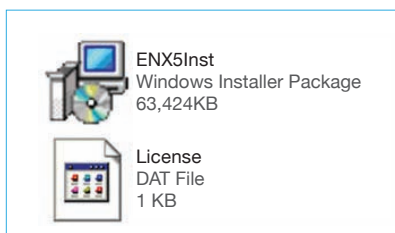
이용자의 개인 라이브러리에서 서지 정보의 저장, 관리 및 검색이 가능합니다. 또한 차트, 표, 그림, 방정식 등과 같은 이미지 정보를 키워드와 캡션 정보를 이용해 관리할 수 있습니다.

• Bibliography 와 Manuscript maker

Cite While You Write™ 와 Microsoft® Word 와의 완벽한 호환 기능을 통해 논문 작성 시 참고 문헌, 그림 및 표 목차 정보를 자동으로 생성해 줍니다.

또한 세계 우수 저널에 대한 템플릿을 미리 제공하므로 해당 저널에서 요구하는 논문 형식에 맞추어 쉽고 빠르게 논문을 작성할 수 있습니다.

EndNote 설치



- 도서관의 홈페이지나 학교에서 지정한 웹 사이트에서 압축된 ENX5 파일을 다운로드 받습니다.

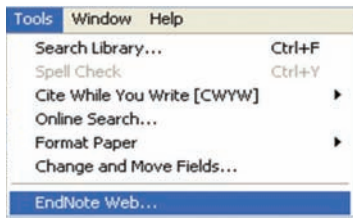
- 압축된 파일을 해제하고 msi확장자로 된 파일을 클릭해서 프로그램 설치를 시작합니다

EndNote 사용의 기본 용어

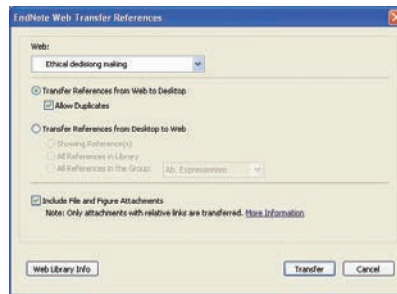
- **Reference** : Web of Science 뿐만 아니라, 다양한 DB에서 검색한 레코드
- **Library** : Reference가 저장되는 폴더
- **Output style** : 저널의 인용정보 표기 양식으로 저널명으로 표기
- **EndNote Web** : Web of Knowledge와 연결된 웹 버전의 EndNote

EndNote와 EndNoteWeb 호환

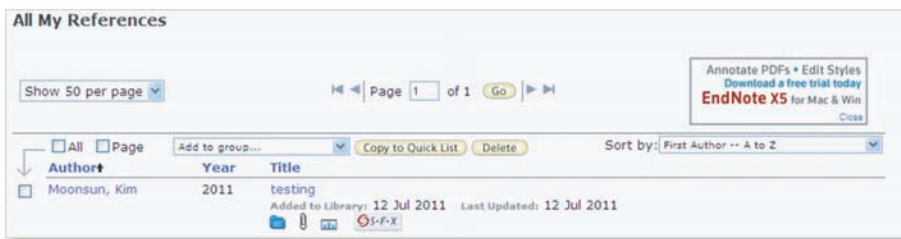
EndNote에 저장된 레퍼런스를 EndNote Web에 옮기거나, 반대로 EndNote Web에 저장된 레퍼런스를 EndNote로 옮길 수 있습니다.



• Tools 메뉴 → EndNote Web을 클릭하면 Transfer Reference 창이 나옵니다.

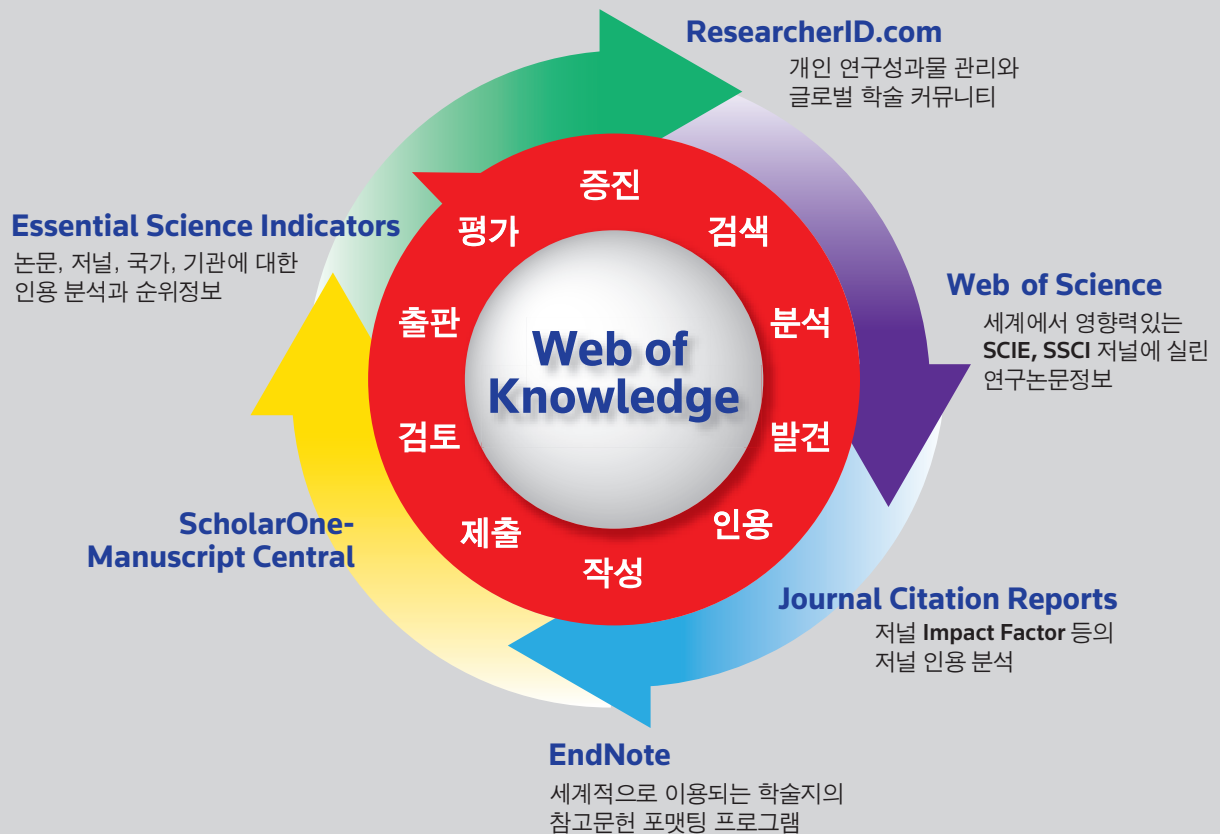


- EndNote와 EndNote Web 사이의 필요한 이동을 선택하고 Transfer를 클릭합니다.
- 첨부할 파일도 같이 이동할 수 있습니다. 이때는 Include File and Figure Attachment에 체크합니다.



- EndNote Web의 레퍼런스에 이미지 또는 파일을 첨부할 수 있는 기능이 생성되었습니다.

효율적인 연구흐름을 위한
Web of Knowledge 플랫폼



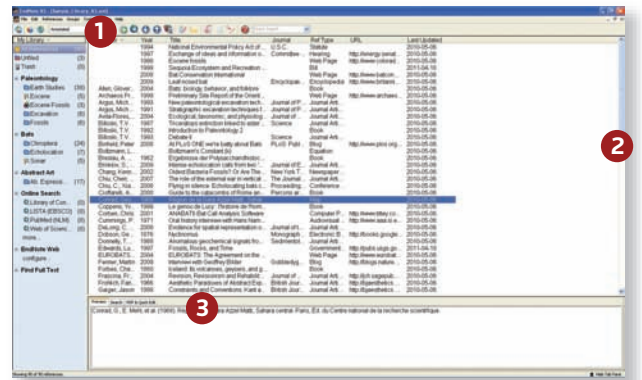
EndNote 활용

레퍼런스 수집, 레퍼런스 포맷, Output style 지정 및 변경

1 Library 생성

- File 메뉴 → New 선택 → Library
- Library 이름 .enl 형식으로 생성
- 생성시 library 이름, Data 폴더 자동 생성

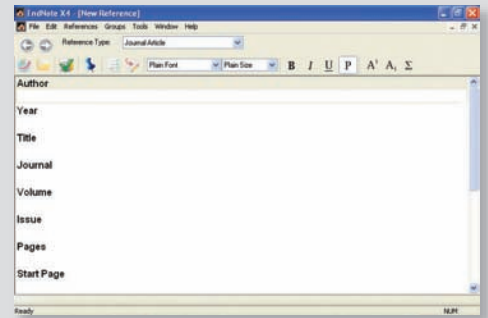
- 1 Output style : 저널명 지정
- 2 저장된 Reference 리스트 화면
- 3 Reference 미리 보기, 편집, 검색, PDF 보기



2 레퍼런스 저장

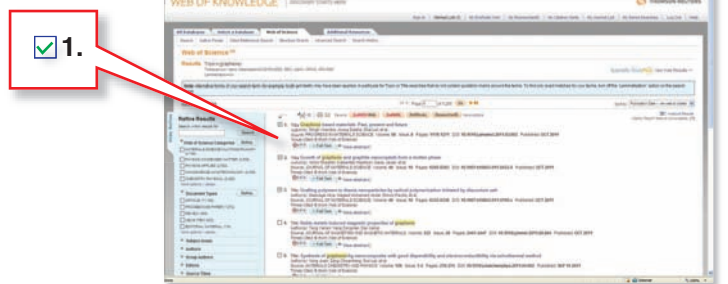
1) 직접 입력

- Reference 메뉴에서 New Reference 선택합니다.
- Reference type에 따라 입력 해야 할 필드가 변화 됩니다.
- 저자명 한 줄에 한 사람씩 입력
성, 이름으로 입력
기관명은 이름 뒤에 쉼표
복합성은 성을 먼저 입력(de Gaulle, Charles)



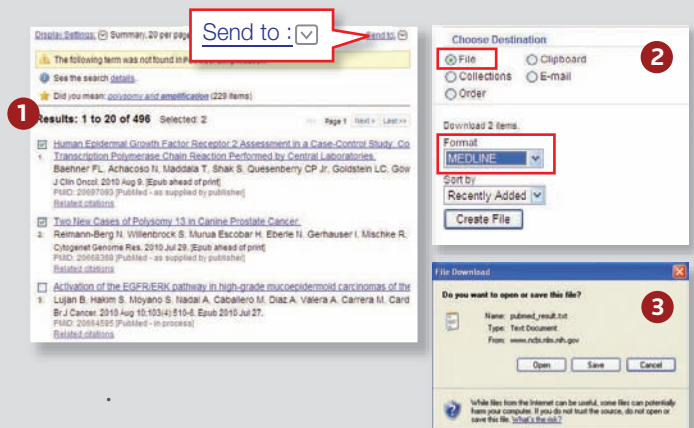
2) Web of Science 에서 저장

레코드 체크박스를 선택한 후, 레코드 리스트의 상단 또는 하단에서 **EndNote** 를 클릭하면 EndNote 라이브러리에 저장됩니다.



3) Filter를 이용한 레퍼런스 저장

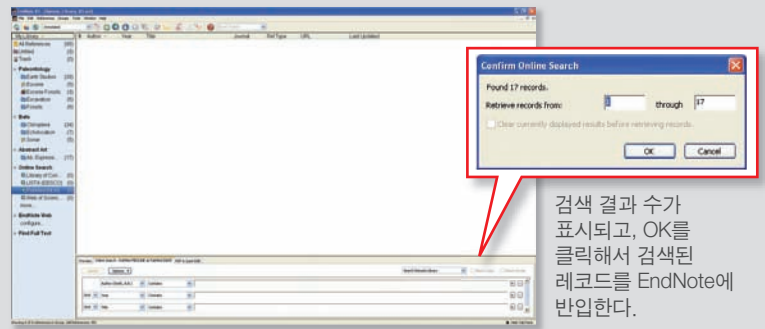
- Pubmed의 예로, 검색 결과에서 레코드 왼쪽의 체크 박스 선택합니다.
- 체크 후 오른쪽의 Send to를 클릭해서 화면과 같이 File, MEDLIN으로 지정하고 파일을 만듭니다
- 팝업 된 텍스트 파일을 저장합니다.
- EndNote의 File 메뉴 → Import 선택 → File를 선택하고 저장한 텍스트 파일을 불러온 후, Import를 클릭하면 EndNote 라이브러리에 저장됩니다.
- Firefox브라우저를 이용하는 경우Direct Export가 가능합니다. 자세한 내용은 한국지사 페이지의 [이용자 참고자료]에서 EndNote 섹션을 참고하시기 바랍니다.



팝업 된 텍스트 파일을 저장합니다. ↩

4) Online Search를 이용한 레퍼런스 저장

- Online search 메뉴를 이용하여 접속을 한 후, Search에서 조건을 주고 검색을 합니다.
- Online Search가 가능한 전체 리스트는 More를 클릭해서 확인할 수 있습니다.
- 무료 자료원이 아닌 경우는 해당 데이터베이스에 대한 이용 권한이 있어야 접속 가능합니다.



5) 기타

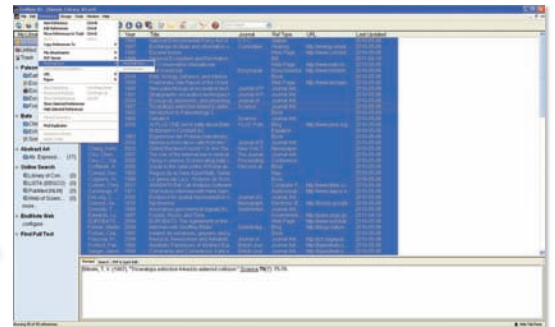
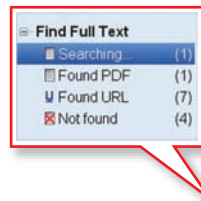
- 엑셀 파일 형태로 저장되어 있는 데이터, 텍스트 형태로 저장되어 있는 데이터들을 EndNote에 반입하고자 하는 경우는 한국지사의 [이용자 참고자료]에서 EndNote섹션을 참고하시기 바랍니다.

3

레퍼런스에 원문 PDF연결

1) Find FullText 기능 이용

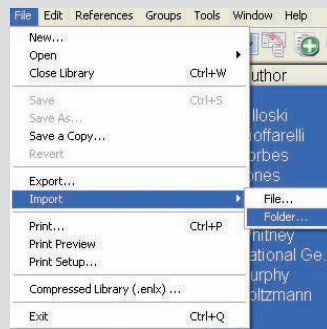
- DOI, Pubmed LinkOut, Web of Knowledge Fulltext links 등을 이용해서 원문을 자동적으로 찾고 다운로드하는 방법입니다.
- 원문을 첨부하고자 하는 레퍼런스를 선택한 뒤 Reference 메뉴의 Find Fulltext를 선택합니다.



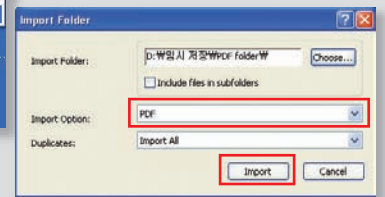
원문 검색의 현황을 왼쪽 패널의 마지막에서 확인합니다.

2) PDF 파일 Import 기능 이용

- Edit 메뉴 → Import 선택 → File (개별 PDF 파일 반입)
- Edit 메뉴 → Import 선택 → Folder (PDF 파일이 있는 폴더 전체 반입)
- 이 기능을 이용하면 PDF 원문 첨부 뿐만 아니라, 자동으로 레퍼런스가 생성됩니다. (이 경우는 PDF 파일의 원래의 제목이 수정되지 않았어야 함)
- 또한, 파일명에 [] 등이 있거나 스캔해서 만든 PDF 파일은 정상적으로 반입이 안 될 수 있습니다.

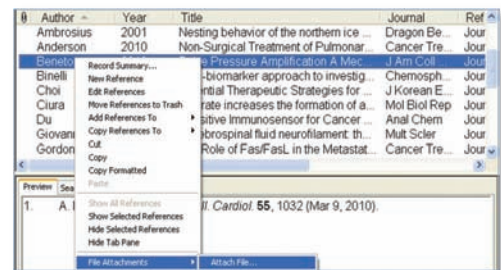


Import Option을 PDF로 지정하고 Import 버튼을 클릭합니다.



3) 수동으로 PDF 첨부

- 파일 첨부가 필요한 레퍼런스를 선택합니다.
- 오른쪽 마우스를 클릭해서 Attach File에 첨부하고자 하는 파일의 위치를 찾아서 첨부합니다.
- 이 기능을 통해서 PDF 뿐만 아니라, 워드, 엑셀 등의 다양한 형식의 파일 첨부가 가능합니다.



4) PDF 뷰어

- EndNote X5 버전에서 새로 생긴 기능입니다.
- 첨부한 PDF 를 EndNote 내에서 직접 읽고 하이라이팅, 주석 달기 등을 이용할 수 있습니다.

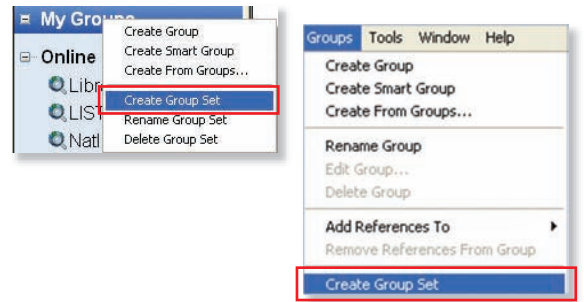


레퍼런스관리 - Group기능

수집한 레퍼런스는 여러 Group 기능을 통해서 관리할 수 있습니다. Custom Group의 경우 Group Set으로 만들어서 계층화된 Group 관리가 가능합니다.

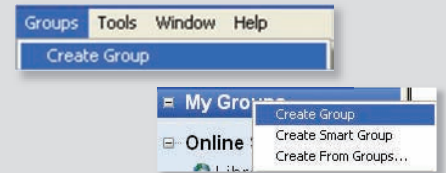
1) Group Set

- EndNote 왼쪽 패널의 My Groups에서 오른쪽 마우스를 클릭해서 Create Group Set를 선택합니다.
- 또는 Group메뉴의 Create Group Set를 선택합니다.



2) Group

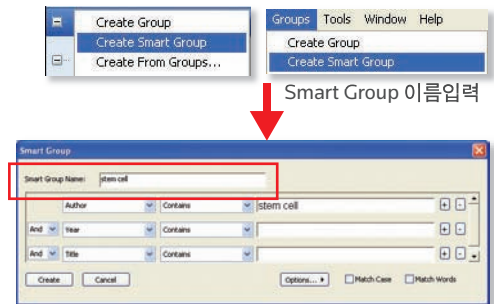
- Group 메뉴 → Create Group를 선택해서 생성하거나, Group Set에서 오른쪽 마우스를 클릭해서 새로운 Group을 만듭니다.
- 라이브러리에 있는 레퍼런스를 이용자가 수작업으로 만듭니다.
- All Reference에서 레퍼런스를 삭제하면 Group에 있던 레퍼런스도 됩니다.



그러나, Group 내에 있는 레퍼런스를 삭제해도 All Reference는 삭제되지 않습니다.

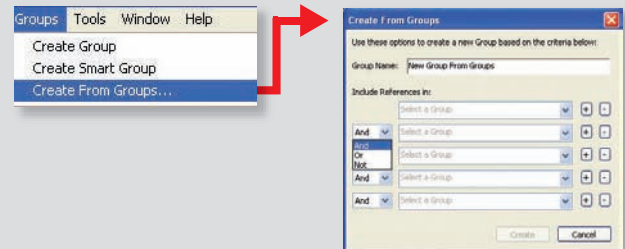
3) Smart Group

- Group 메뉴 → Create Smart Group를 선택해서 생성하거나, Group Set에서 오른쪽 마우스를 클릭해서 새로운 Smart Group을 만듭니다.
- Smart Group는 전체 레퍼런스에서 찾고자 하는 조건을 지정하며 그 조건에 맞는 레퍼런스들로 Group이 생성됩니다.
- 차후에 해당 조건에 맞는 레퍼런스가 계속 추가될 경우 자동으로 Group에 분류됩니다.



4) Create From Groups

- 기존에 있는 Group들을 And, Or, Not 등을 연산자를 이용하여 새로운 Group를 만들 수 있습니다.
- Group Name에 새로 만들어지는 Group을 이름을 입력하고 각 Group 적절한 연산자를 연산자를 사용합니다.



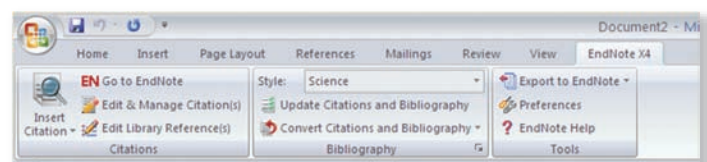
5) Find Reference Updates

- 기존에 가지고 있던 레퍼런스가 업데이트 되었는지를 온라인 상에서 확인할 수 있는 기능입니다.
- 레퍼런스를 선택한 후, Reference 메뉴에서 Find Reference Updates...를 선택합니다.



EndNote 를 이용한 논문 작성

Microsoft Word에서 Cite While You Write™ (CWYW) 기능을 통해 간편하고 빠르게 각주 및 그림, 표 목차를 생성하고 논문을 작성할 수 있습니다. 또한 미리 작성된 템플릿을 이용해 세계 주요 저널의 논문 형식에 맞춰 논문을 작성할 수 있으며, 5,000여 개의 서지 형식을 이용해 보다 정확한 참고 문헌 정보를 입력할 수 있습니다.

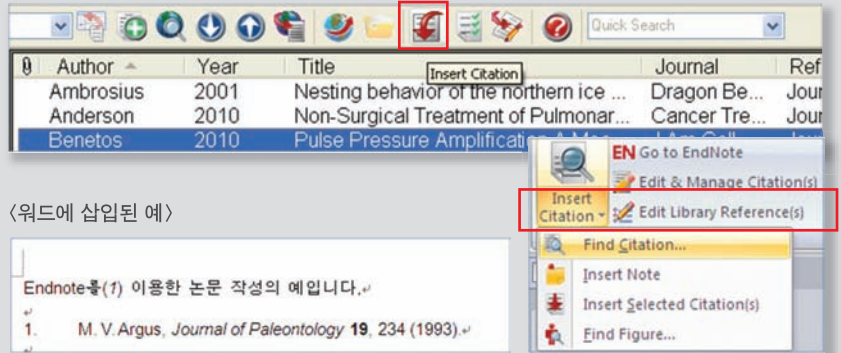


- EndNote 를 설치하면 MS Word에 EndNote 의 CWYW 기능을 이용할 수 있도록 도구바 및 메뉴가 생성됩니다.

5 인용기능

1) 인용 삽입

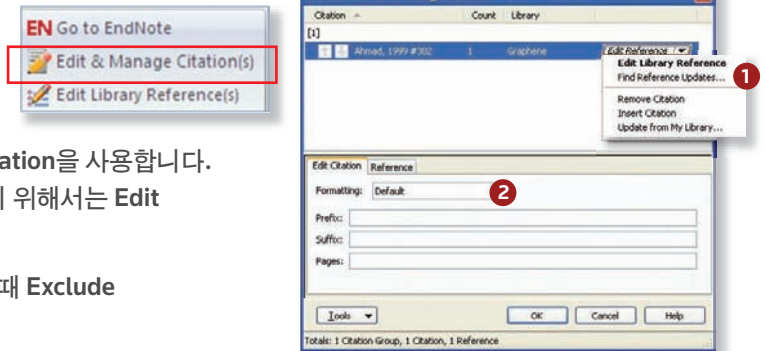
- 워드 파일에서 인용을 삽입하고자 하는 위치에 커서를 놓고 Insert Citation 메뉴 → Find Citation을 클릭합니다.
- 또는 EndNote에서 삽입하고자 하는 레퍼런스를 선택한 후 Insert Citation을 클릭해서 삽입합니다.



2) 인용 수정/삭제

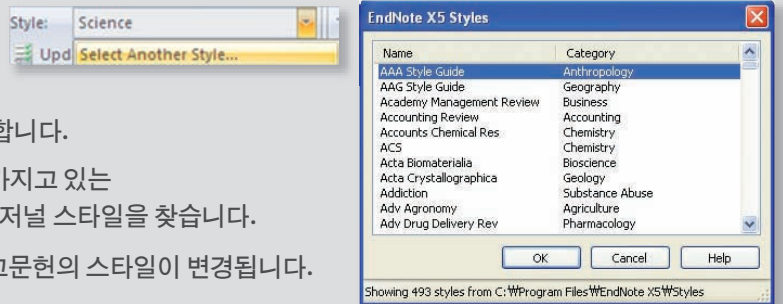
- 인용의 수정/삭제를 위해서는 EndNote 도구의 Edit & Manage Citation 메뉴를 이용합니다.

- 레퍼런스를 삭제하고자 할 때는 Remove Citation을 사용합니다.
- 라이브러리에 있는 레퍼런스를 직접 수정하기 위해서는 Edit Library Reference를 사용합니다.
- 레퍼런스에서 연도, 저자명을 제외하고자 할 때 Exclude author/year를 체크합니다.



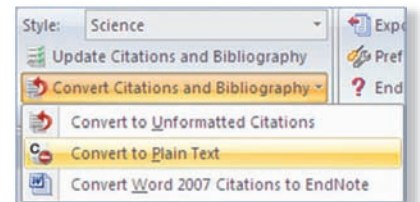
6 Output style 수정

- 투고하고자 하는 저널의 스타일을 선택하기 위해서 워드의 Style에서 스타일을 지정합니다.
- Select Another Style를 선택하면, EndNote가 가지고 있는 5,000 여개 전체 리스트가 나오며, 여기서 필요한 저널 스타일을 찾습니다.
- 지정한 스타일에 따라서 워드의 인용 정보 및 참고문헌의 스타일이 변경됩니다.



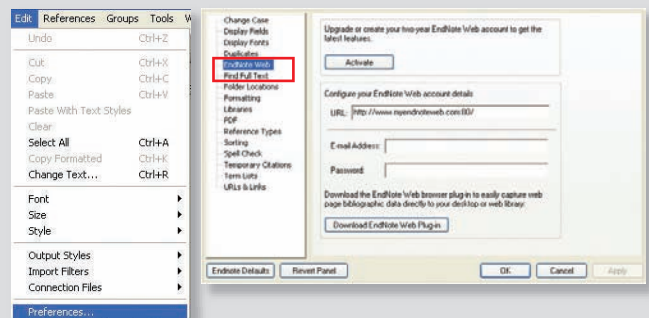
7 논문저장

- 논문이 완성되고 출판사나 학회에 투고를 하기 전에 반드시 워드의 필드코드 값을 삭제한 후, 순수한 워드 파일을 제출해야 합니다.
- 필드를 제거하기 위해서 [Convert to Plain Text]를 선택합니다.
- 필드 코드를 삭제하기 전에는 반드시 필드 코드를 가지고 있는 원본을 저장해야 추후에 다시 활용할 수 있습니다.



8 Preference 설정

- EndNote의 사용에 대한 환경 설정을 Edit 메뉴의 Preference에서 설정합니다.
- 변경하고자 하는 부분을 왼쪽 패널에서 선택한 후, 각 값을 조정하거나 선택을 변경합니다.
- 특히, EndNote X5를 쓰는 경우, Web 버전과 호환하기 위해서는 EndNote Web환경에서 Web 계정을 활성화 시켜야 합니다.



세계적 권위의 SCI(E) 논문을 검색하는 Web of Science® Webofknowledge.com/wos

저널의 임팩트팩터를 확인하는 Journal Citation Reports® Webofknowledge.com/jcr

효율적인 연구성과물 관리와 글로벌 온라인 학술 커뮤니티는 ResearcherID researcherid.com

세계 기초연구분야의 동향과 성과, 우수연구자를 살펴보는 Science Watch sciencewatch.com

EndNote의 웹버전 - Endnote® Web myendnoteweb.com

EndNote Facebook facebook.com/EndNote

EndNote Twitter twitter.com/EndNoteNews

Thomson Reuters 한국지사

고객지원센터 Email ts.support.korea@thomsonreuters.com

무료전화 080-010-8100

URL science.thomsonreuters.co.kr

IP & SCIENCE Regional Offices

North America

Philadelphia +1 800 336 4474
+1 215 386 0100

Latin America

Brazil +55 11 8370 9845
Other Countries +1 215 823 5674

Europe, Middle East and Africa

London +44 20 7433 4000

Asia Pacific

Singapore +65 6775 5088
Tokyo +81 3 5218 6500

For a complete office list visit:

science.thomsonreuters.com/contact

