



神奇的容器

安徽蚌埠某研究院 张冬青



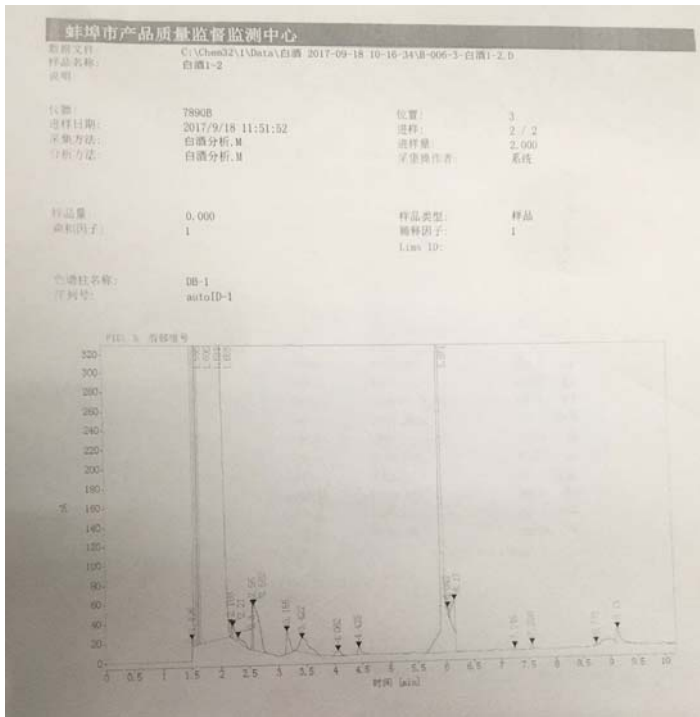
有一个神奇的容器。材料为来自非洲的天然石料。将酒瓶放入其中。十分钟以后奇迹发生了。酒的口感就有比较明显的改变。酒体变得更加柔和、醇厚、协调和爽净。

- 放射性检测无异常。

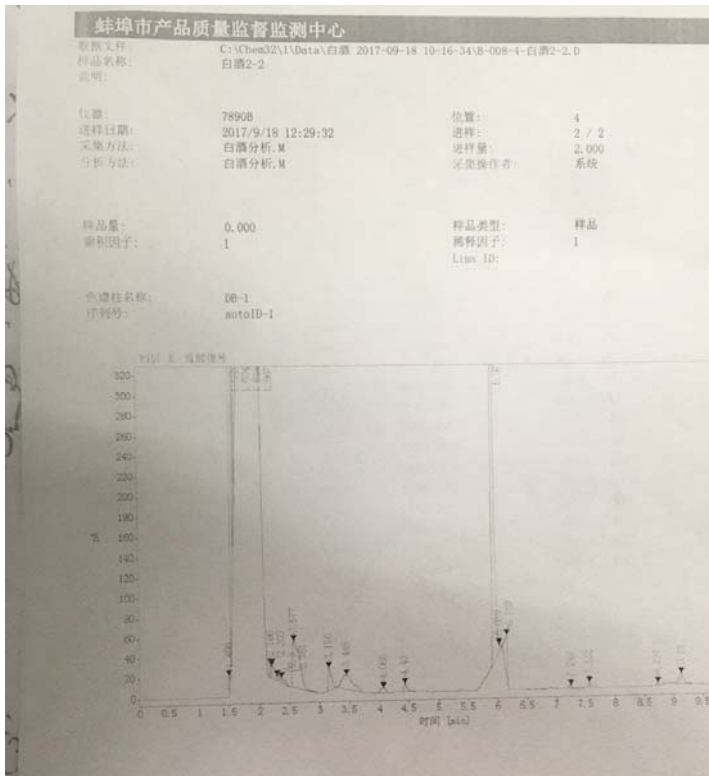
白酒分析比对表

检测项目 名称	总酸 (g/l)	允许 相对 误差 (%)	相对 误差 (%)	比值 (%)	总酯 (g/l)	允许 相对 误差 (%)	相对 误差 (%)	比值 (%)	酒精 度 (%v ol)	允许 相对 误差 (%)	相对 误差 (%)	比值 (%)	固形 物 (g/l)	允许 相对 误差 (%)	相对 误差 (%)	比值 (%)	备注
白酒 I-1	1.08	≤2	1.1	/	1.98	≤2	0.38	13.6	47.1	≤0.5	0.1	1.5	0.28	≤2	1.4	15.4	
白酒 II-1	1.08	≤2	1.3		2.27	≤2	0.84		46.4	≤0.5	0.1		0.24	≤2	1.6		
白酒 I-2	1.32	≤2	0.9	6.6	1.81	≤2	1.05	3.3	44.8	≤0.5	0.13	0.7	0.22	≤2	0.9	4.7	
白酒 II-2	1.41	≤2	0.85		1.87	≤2	0.51		45.1	≤0.5	0.24		0.21	≤2	1.9		
白酒 I-3	0.11	≤2	1.05	24	0.08	≤2	/	66.7	/	≤0.5	/	/	0.28	≤2	0.7	7.4	
白酒 II-3	0.14	≤2	0.84		0.04	≤2	/		/	≤0.5	/		0.26	≤2	0.8		

- 理化分析的常规指标，放置前后无异常变化。



放置前



放置后

- 气相色谱图的分析，采用归一化法，放置前后也无异常变化。